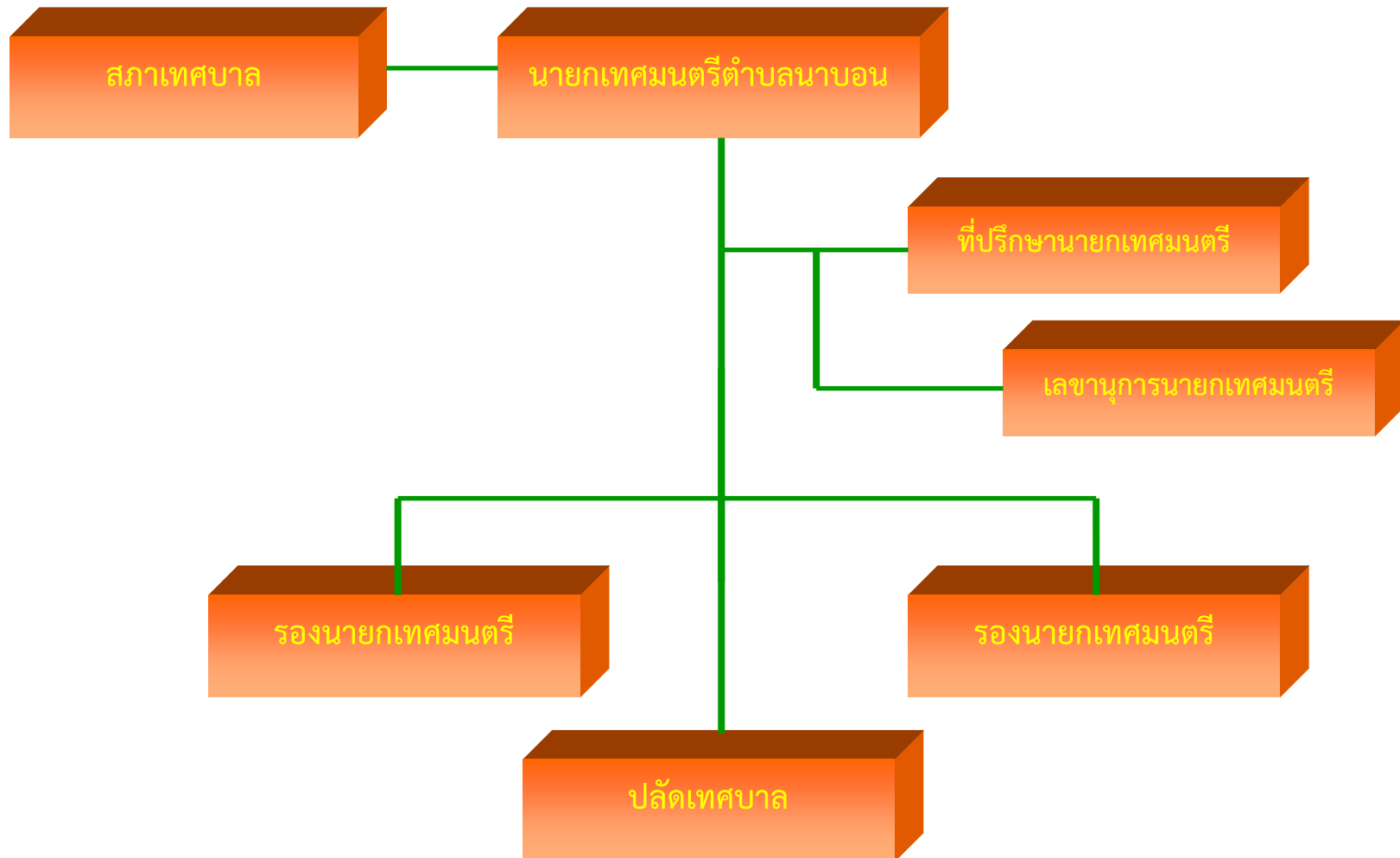


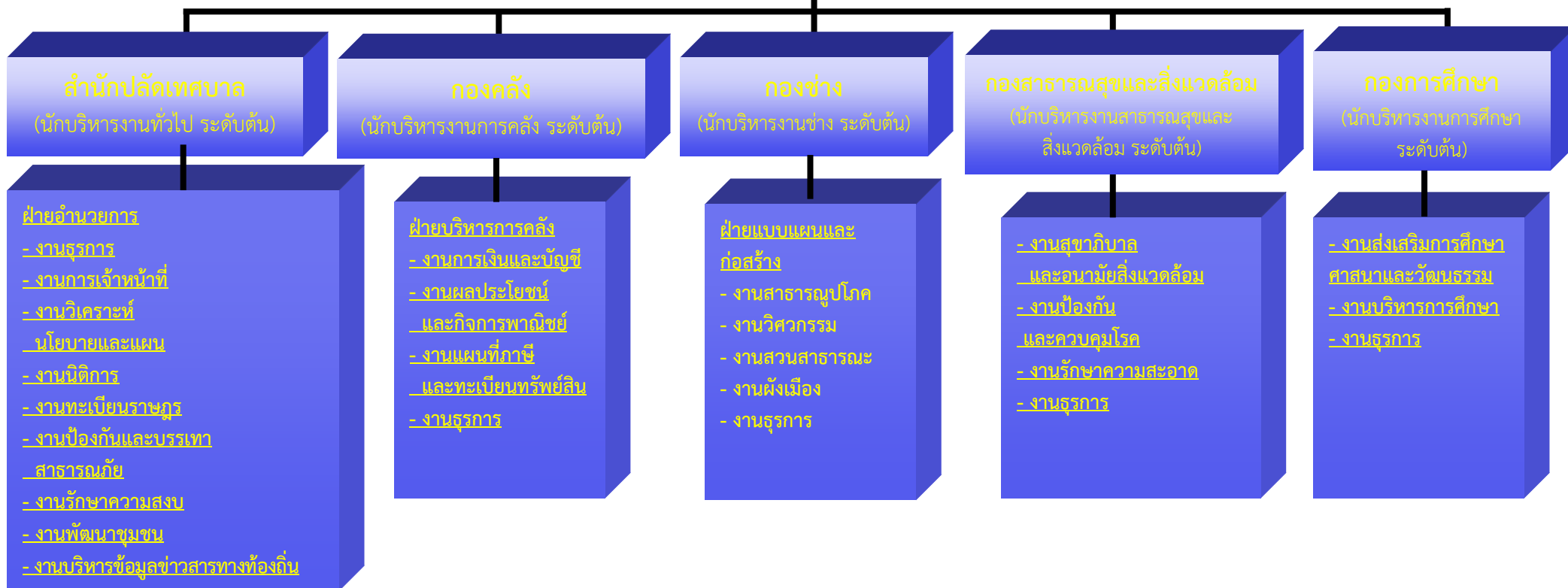
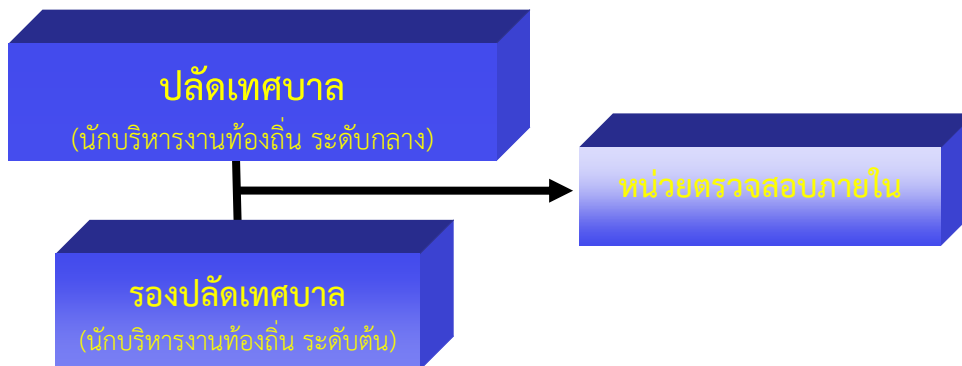


โครงสร้างองค์กรเทศบาลตำบลนาบอนฝ่ายข้าราชการการเมือง

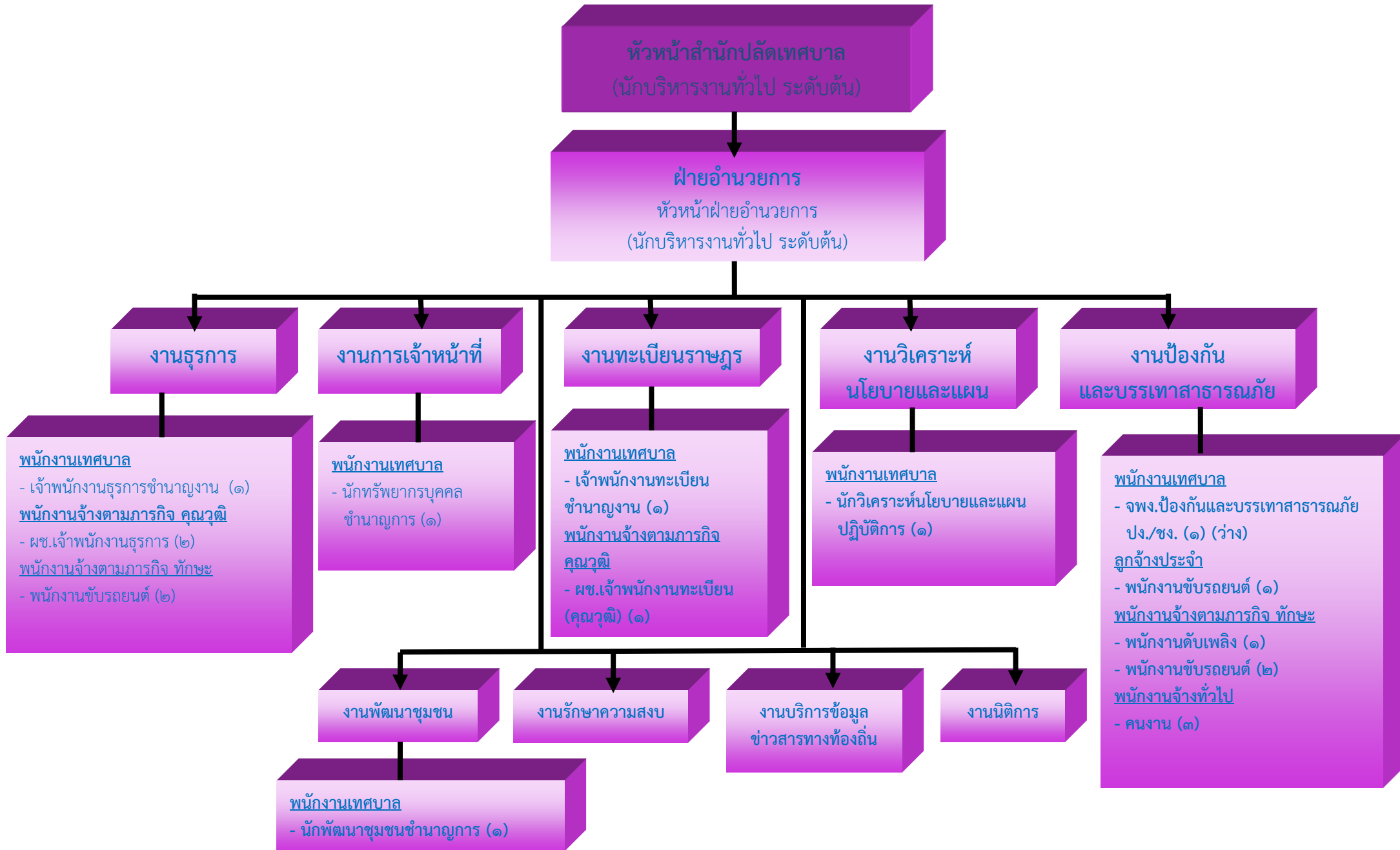




โครงสร้างองค์กรเทศบาลตำบลนาบอนฝ่ายข้าราชการประจำ



โครงสร้างส่วนราชการสำนักปลัดเทศบาล



โครงสร้างส่วนราชการกองคลัง

ผู้อำนวยการกองคลัง
(นักบริหารงานการคลัง ระดับต้น)

หัวหน้าฝ่ายบริหารงานคลัง
(นักบริหารงานการคลัง ระดับต้น)

งานการเงินและ
บัญชี

พนักงานเทศบาล
- นักวิชาการเงินและบัญชีชำนาญการ (๑)
ลูกจ้างประจำ
- เจ้าพนักงานการเงินและบัญชี (๑)

งานผลประโยชน์
และกิจการ

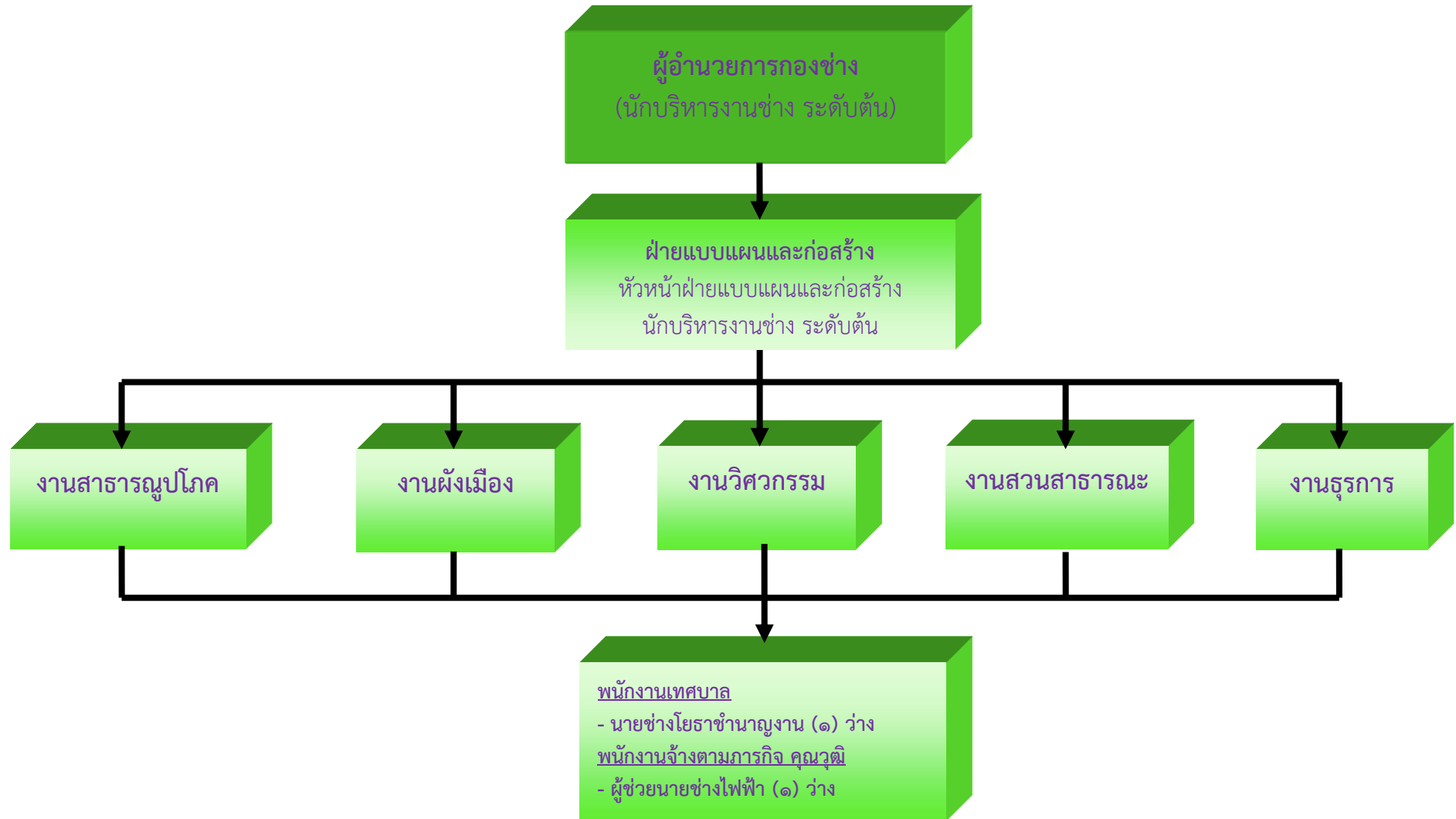
พนักงานเทศบาล
- นักวิชาการจัดเก็บรายได้ชำนาญการ (๑)
พนักงานจ้างตามภารกิจ คุณวุฒิ
- ผช.เจ้าพนักงานจัดเก็บรายได้ (๑)

งานแผนที่ภาษีและ
ทะเบียนทรัพย์สิน

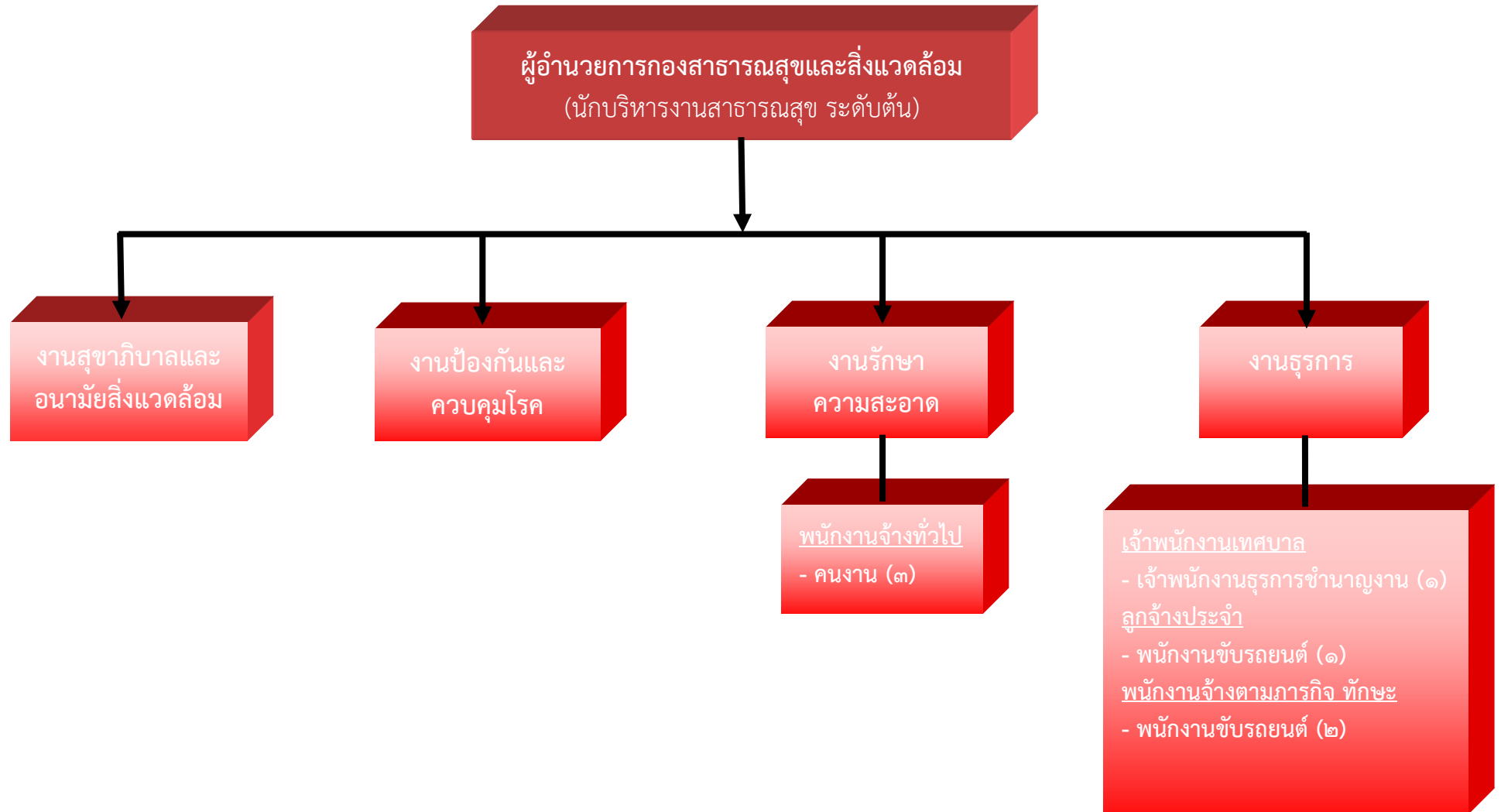
งานธุรการ

พนักงานเทศบาล
- เจ้าพนักงานพัสดุปฏิบัติงาน (๑)

โครงสร้างส่วนราชการกองช่าง



โครงสร้างส่วนราชการกองสาธารณสุขและสิ่งแวดล้อม



โครงสร้างส่วนราชการกองการศึกษา

